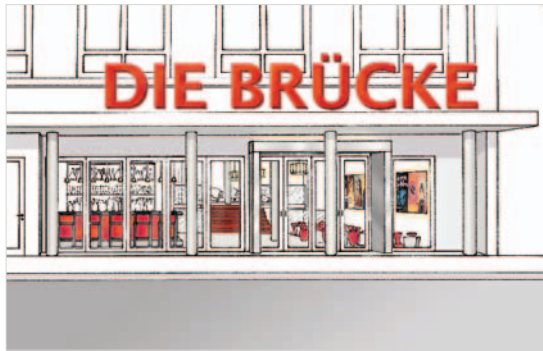


Die Brücke

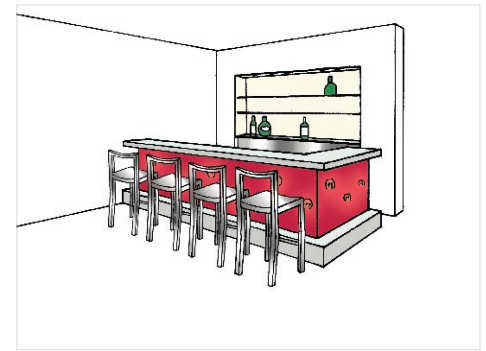
Diplomarbeit

Meine Diplomarbeit im Winter 2006/2007 beschäftigte sich mit der Umnutzung eines Kinos in Kiel.

Ich erarbeitete ein neues Nutzungskonzept, nach dem sich einerseits Bar und andererseits Kleinkunstdarbietungen, Filmvorführungen oder klassische Tanzveranstaltungen miteinander verbinden.



links:
Blick von außen
ins Erdgeschoss

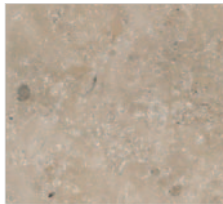
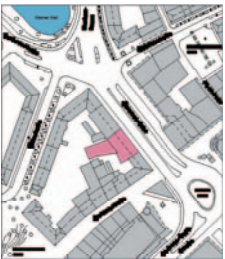


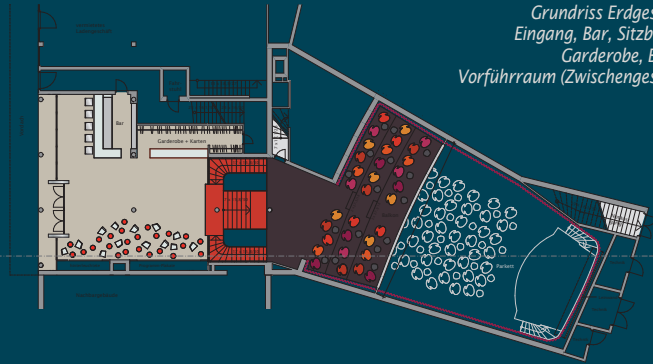
rechts:
Erdgeschoss: Bar

unten:
Schnitt durch die Räumlichkeiten



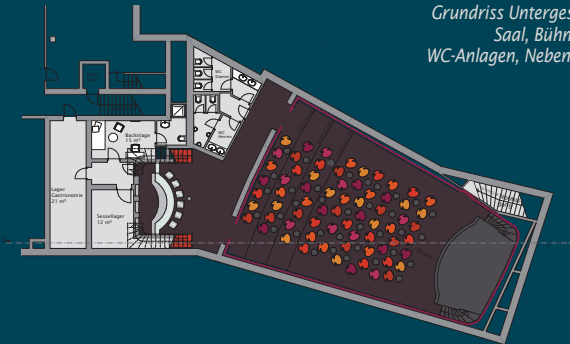
rechts:
Erdgeschoss:
Sitzbereich





Grundriss Erdgeschoss:
Eingang, Bar, Sitzbereich,
Garderobe, Balkon,
Vorführraum (Zwischengeschoss)

Saal, Blick von der Bühne



Grundriss Untergeschoss:
Saal, Bühne, Bar,
WC-Anlagen, Nebenräume

Die Atmosphäre ist stilvoll,
gesellig und gemütlich, aber
auch witzig, charmant und
modern.

Die Innenarchitektur unter-
stützt das Nutzungskon-
zept. (Stil)-Brüche in den
Materialien als Hauptthema
der Gestaltung sorgen für
Auflockerung.

Durch die geringe Größe
entsteht eine große Nähe
zwischen Künstler und
Publikum.

