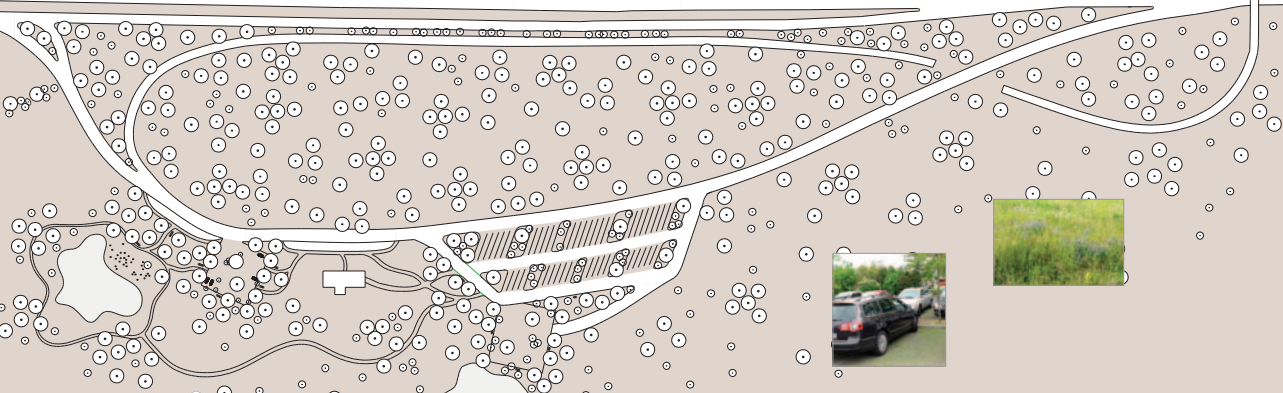




Neuer Lageplan



Raststätte Gudow Süd

Entwurf für die Raststätte Gudow Süd an der A 24 in Mecklenburg-Vorpommern

Im Zentrum dieses Entwurfs aus dem 8. Semester steht die Erholung der Rastenden in der wunderschönen umgebenden Natur.

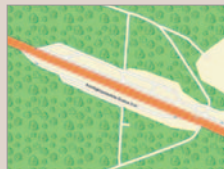
Auf dem Gelände der Raststätte befinden sich Parkplätze für Pkw und Lkw, ein

kleiner Zelt- und Campingplatz und natürlich das Gasthaus. Ebenfalls eingeplant sind Freiraum zum Toben und Spielen für die Kinder und jede Menge Natur zum Spazieren, Entspannen, Picknicken, ...

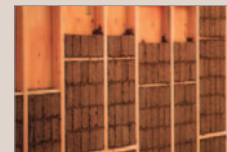
Das Gasthaus ist aus Lehm und Holz gebaut. Die Schlichtheit des Gebäudes und der Innenräume trägt zur natürlichen, entspannten Atmosphäre der Raststätte bei.



Aktueller Lageplan



Aktuelles Gebäude



links:
Nordansicht des geplanten Gebäudes

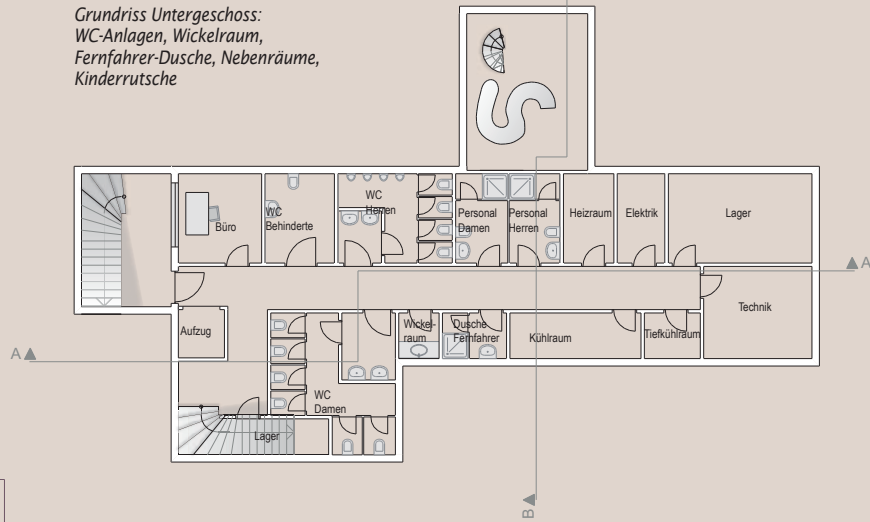


rechts:
Westansicht des geplanten Gebäudes

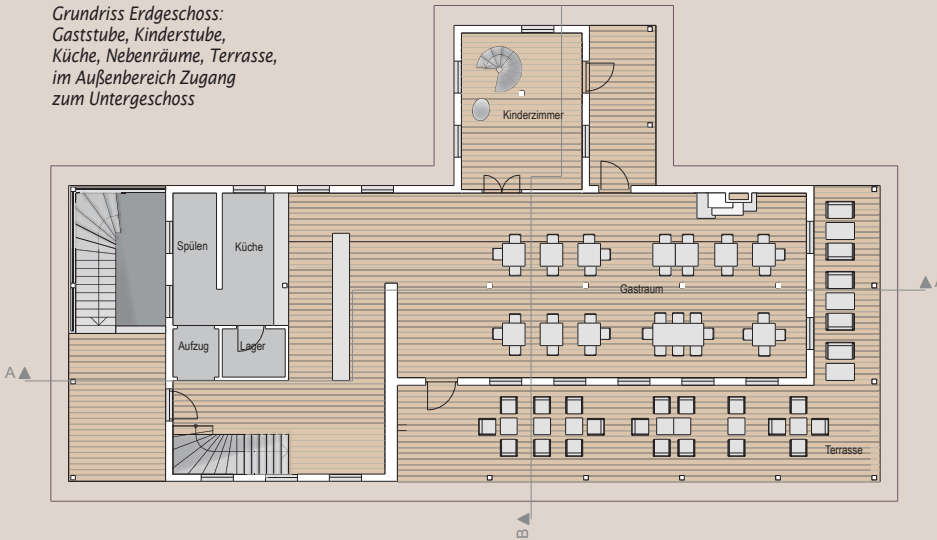




Grundriss Untergeschoss:
WC-Anlagen, Wickelraum,
Fernfahrer-Dusche, Nebenräume,
Kinderrutsche



Grundriss Erdgeschoss:
Gaststube, Kinderstube,
Küche, Nebenräume, Terrasse,
im Außenbereich Zugang
zum Untergeschoss



Schnitt durch das Gebäude (Schnitt B-B)

