

Lageplan

## Schatterau 32

### Gebäudeentwurf Arbeiten und Leben in der Wismarer Altstadt

Dieser Gebäudeentwurf für ein unbebautes Eckgrundstück in der Wismarer Altstadt entstand im 7. Semester.

Das zweistöckige unterkellerte Gebäude wurde für ein junges kinderloses Paar zum Leben und Arbeiten entworfen.

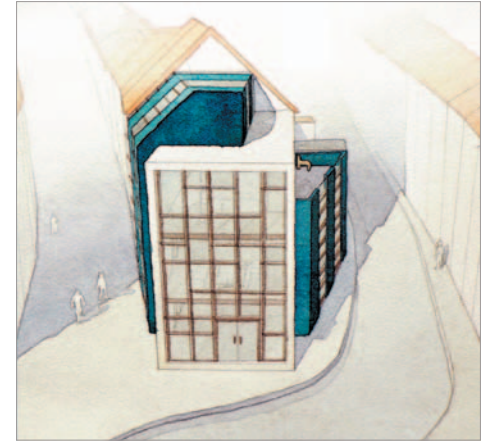
Neben Design-Atelier und Motorradwerkstatt bietet das Gebäude eine Dachterrasse, je ein Schlaf- und Gästezimmer und viel Platz für

gesellige Runden. Bei Bedarf (z. B. für Kinderzimmer) kann das Dachgeschoss ausgebaut werden.

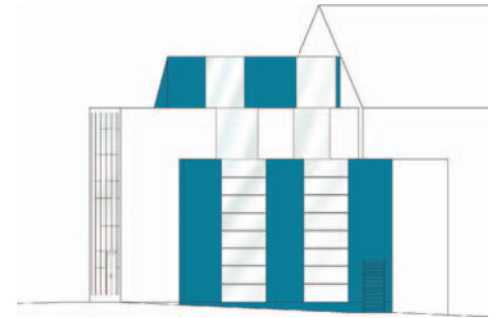
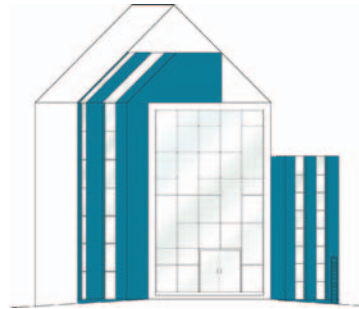
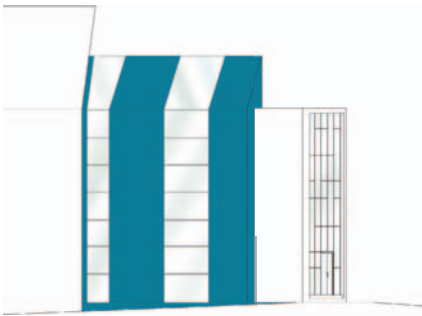
Die Innenräume sind großzügig, offen und flexibel gestaltet. Die Erschließung erfolgt über eine Treppe im hinteren Teil des Gebäudes.

Das Gebäude öffnet sich nach Süden und wirkt durch gebäudehohe Teilverglasungen sehr offen und transparent.

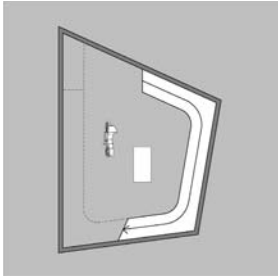
Als Baumaterialien dienen Holz, Lehm und Glas.



Gebäude aus der Vogelperspektive (Aquarell)

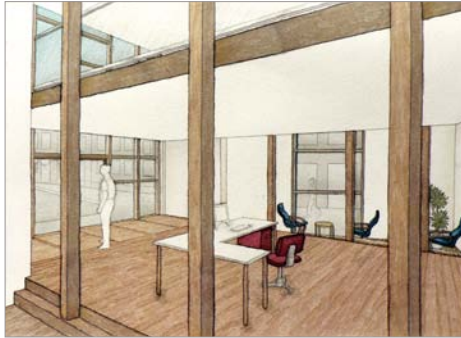


Ansichten von Westen, Süden, Osten



oben:  
Grundriss Keller: Motorradwerkstatt

unten:  
Grundriss Erdgeschoss (mit Umgebung):  
Atelier, Gäste-WC, Zugang zum Keller

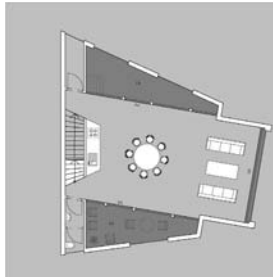


oben:  
Blick ins Erdgeschoss (Aquarell)

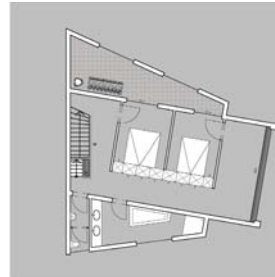
rechts:  
Schnitt durch das Gebäude von Ost nach West



Grundriss 1. Obergeschoss:  
Küche, Raum für gesellige Runden,  
Speisekammer, Gäste-WC



Grundriss 2. Obergeschoss:  
Schlafzimmer, Gästezimmer,  
Bad, WC, Terrasse



Grundriss Dachgeschoss:  
Ausbaureserve,  
z. B. für Kinderzimmer

