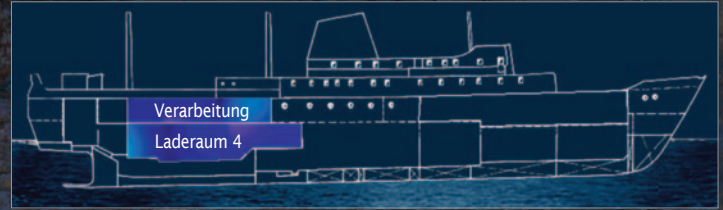




*Gäste auf dem offenen Deck im Sommer*



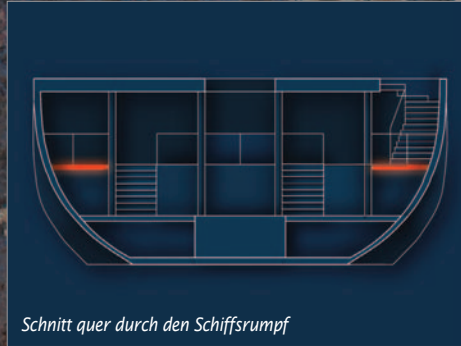
*Schnitt durch die MS Stubnitz; Lageplan der einzelnen Räume*

## MS Stubnitz in Rostock

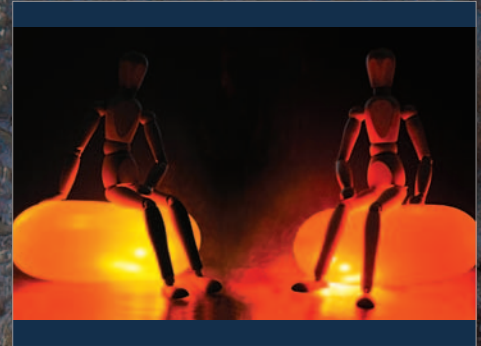
### Experimenteller Entwurf

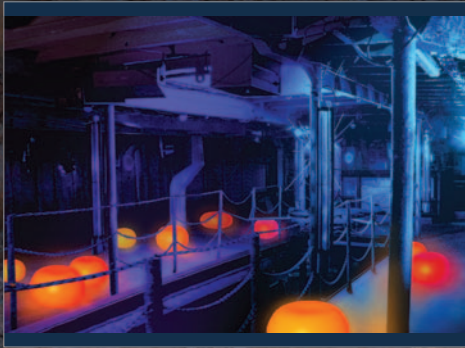
Dieser Entwurf für ein denkmalgeschütztes ehemaliges Kühltransportschiff der DDR aus dem Jahre 1964 entstand im 8. Semester. Die MS Stubnitz dient als mobile Plattform für verschiedene kulturelle Veranstaltungen. Ihr Heimathafen ist Rostock.

Mein Entwurf setzt dem schweren, schroffen, düsteren Schiff Kontraste entgegen. Weiche leuchtende Sitzhocker in warmen Farbtönen lockern die „Verarbeitung“ auf. Sie sind von den Gästen leicht zu verstellen, so dass eine ständige optische Veränderung stattfindet. Zusätzlich wurden die Räume klarer strukturiert und die Erschließung des "Laderaum 4" optimiert.

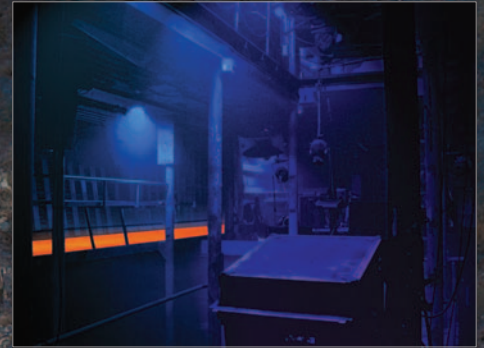


*Schnitt quer durch den Schiffsrumpf*



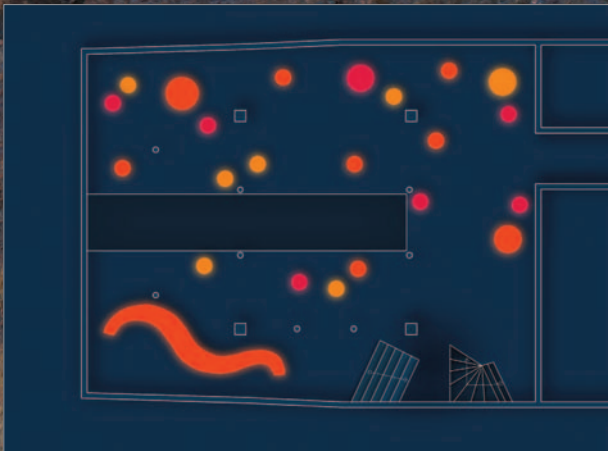


Blick in die "Verarbeitung"



Blick in den "Laderaum 4"

Grundriss Verarbeitung:  
Eingang, Bar, Sitzbereich mit Sitzhockern, Zugang zum "Laderaum 4"



Grundriss "Laderaum 4":  
Bühne, Tanzfläche, Galerien auf verschiedenen Ebenen

